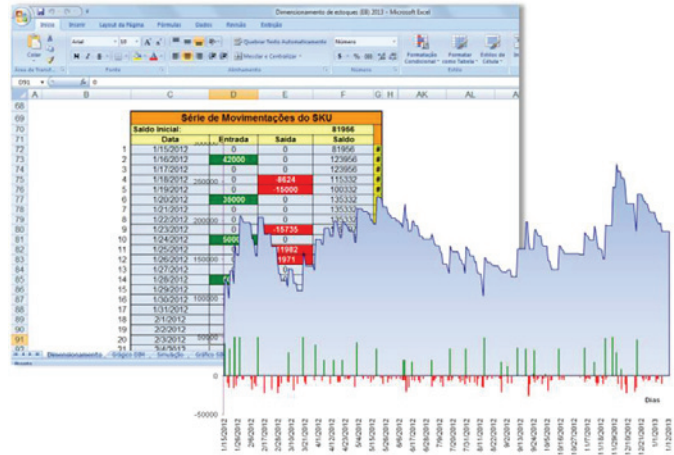
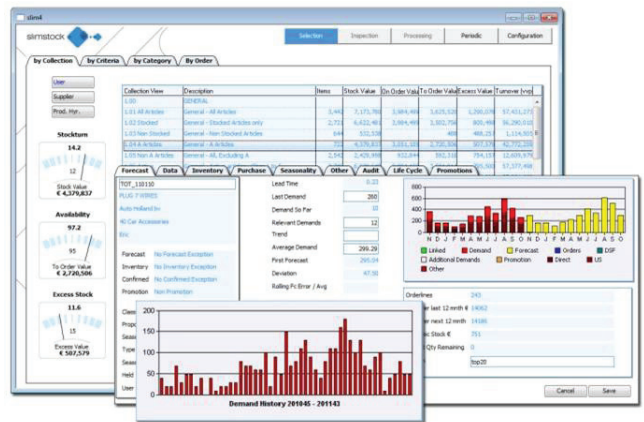


## Planilhas Eletrônicas



## Softwares Especializados



# Diagnóstico da gestão de estoques e compras

O Excel, um grande aliado de muitos ERPs, começa a dar espaço para soluções mais especializadas e integradas

Ter um grande estoque e mesmo assim ainda deparar com situações de ter o que não precisa e não ter o que se precisa. Já se deparou com isso?

A equipe de projetos da IMAM Consultoria se depara com esta re-

alidade frequentemente e a define como um cenário de desbalanceado de estoques.

### Análise sistêmica preliminar

A partir de uma análise básica das causas destes efeitos indesejáveis você perceberá que existem inúmeras situa-

ções que acontecem em todas as cadeias de suprimentos responsáveis por esse efeito final de estoques desbalanceados e possíveis clientes não atendidos.

Esta então se configura na primeira etapa de um diagnóstico da cadeia de suprimentos com ênfase em compras e seus impactos nos estoques.

# Módulos ERP Customizados



Entre as principais causas de um estoque desbalanceado pode-se encontrar:

- inacuracidade na previsão da demanda;
- atrasos de fornecedores;
- demandas irregulares;
- trade-offs de lotes, frequências, transporte, etc.;
- burocracia interna, entre outros.

## O domínio do Excel

Para uma grande parte das empresas que realizam grandes investimentos em seus ERPs (“enterprise resources planning”, planejamento dos recursos empresariais) em rotinas de planejamento, o Excel ainda é um aliado na gestão.

A equipe da IMAM Consultoria também se apóia no Excel para realizar diagnósticos da gestão de compras e

estoques, em uma etapa preliminar, bem como para demonstrar as oportunidades em cursos de especialização e assessorias.

Mas qual é a tendência deste cenário?

## Diagnóstico e gestão automatizada

Hoje, as variáveis que impactam no modelo de gestão de compras e estoques mudam constantemente e o processo deixa de ser estático para ser dinâmico.

Isso significa que diagnósticos e tomadas de decisão sobre o que comprar, quanto comprar, quando comprar, etc. devem ocorrer de forma mais frequente e dinâmica.

Este processo deve ser realizado quase que diariamente e, por isso, nos últimos anos foram configurados três tipos básicos de cenários:

## Cenário 1: Planejamento com apoio de planilhas (ex. Excel)

Mesmo que a empresa já tenha um ERP, o uso do Excel, a partir de experiências adquiridas por determinados profissionais, possibilita grandes melhorias no processo de gestão de compras e estoques.

A tecnologia, embora não esteja 100% integrada ao ERP, contribui e é viável economicamente para empresas que têm um estoque de até R\$ 5 milhões.

A limitação é que ela é muito dependente do profissional ou prestador de serviços que conhece o Excel e a programação desenvolvida.

## Cenário 2: Desenvolvimento dos módulos ERP (ex: SAP/APO)

Empresas que visualizam o ERP como um sistema de planejamento e não apenas transacional partem para o desenvolvimento de soluções que, embora não sejam a especialidade do ERP, podem ser perfeitamente desenvolvidas nos mesmos.

Por exemplo: a equipe da IMAM Consultoria, junto com seu parceiro de tecnologia, inseriu a rotina de um painel kanban no SAP automatizando o processo de diagnóstico de necessidades e reposição de estoques de um cliente.

Este cenário não é tão dependente de profissionais especialistas, mas opera com algoritmos mais simples e o custo de desenvolvimento é mais elevado, pois a empresa está pagando por uma solução simples, mas que está sendo desenvolvida sob encomenda, de acordo com as suas necessidades.

## Cenário 3: Soluções especialistas e integradas (ex: Slim 4)

Este é o último nível de evolução das soluções de planejamento e gestão do processo de compras e estoques e é o cenário que a IMAM Consultoria adota nos diagnósticos para as empresas que têm mais de R\$ 5 milhões investidos em estoque.

# Softwares especializados na otimização da gestão de estoques, suprimentos e compras são a grande tendência no supply chain management

Este cenário surgiu para atender as lacunas entre os cenários 1 e 2.

A solução especialista (Slim4) que a IMAM adota consegue demonstrar um potencial de otimização 10% melhor do que conseguimos diagnosticar com o uso do Excel.

O investimento na solução para o mesmo nível de desempenho no desenvolvimento de módulos no ERP é aproximadamente cinco vezes menor.

Porém, embora a solução seja integrada aos ERPs, pode não atender todos os casos.

## Resultados obtidos

Os últimos quatro diagnósticos realizados pela IMAM Consultoria com o uso da solução especializada Slim4, apresentou um potencial médio de redução de estoques de 20% com uma melhoria no nível de serviço.

## Tempo para absorção

A IMAM Consultoria, em parceria com a Slimstock, multinacional holandesa, é pioneira neste tipo de solução especializada para o mercado brasileiro, porém já pode-se identificar que

existem muitas empresas nacionais de desenvolvimento de softwares que já adotaram caminhos similares.

A escolha da Slimstock pela IMAM Consultoria se dá pela aderência da solução à metodologia já adotada pela IMAM em seus projetos e pelos resultados obtidos em mais de 500 clientes de médio e grande porte fora do Brasil.

Mais informações ou interesse na solução entre em contato com a IMAM (11) 5575-1400. [ ]



**Eduardo Banzato**  
é diretor da IMAM  
Consultoria